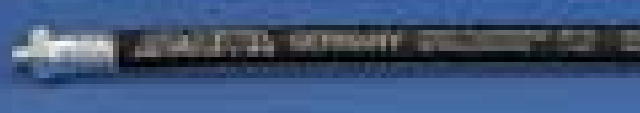


2 SN



Ø 13mm / 0.51"



Ø 11mm / 0.43"



UMETA Hochdruck-Schlauchleitungen

schaffen eine optimale Verbindung zwischen Ihrer Fettpresse und der Schmierstelle. Sie sind in vielen Ausführungen nach DIN lieferbar und für stärkste Beanspruchung ausgelegt.

UMETA High Pressure Hoses

create an ideal connection between your grease gun and the lubrication point. They are available in many versions to DIN standards for heavy duty use.

Les flexibles haute pression UMETA

assurent une liaison optimale entre la pompe à graisse et l'emplacement à graisser. Ils sont livrables en nombreuses versions selon DIN et sont conçus pour des exigences très sévères.

Gesamtlänge Total length Longueur totale mm/inch	Anschlußart Adaptor Adaptateur	für Schmier nipple for nipples pour graisseurs	passend für Kopf-Ø Head diameter Ø de la tête mm/inch	Polyamid, Polyamide, max. 1000 bar/14500 PSI DIN 1283 Ø11mm/0.43"			Gummi 2 SN, max. 1650 bar/24000PSI* Rubber 2 SN, max. 1650 bar/24000PSI* Gomme 2 SN, max. 1650 bar/24000PSI* Ø13mm/0.51"				
				Type	M10x1	1/8"	1/8" NPT	Type	M10x1	1/8"	1/8" NPT
300mm/11.8" 500mm/19.7"	Hydraulik-Greifkupplung Hydraulic coupler Agrafe hydraulique	H	6,5mm/0.25"	340/GIN 342/GIN	7821112 7822112	7821122 7822122	7821122	340/GL 342/GL	7831312 7832312	7831222 7832222	
300mm/11.8" 500mm/19.7"	Schiebekupplung Button head coupler Agrafe coulissante	M1 + T1	16mm/0.63"	350/LN 352/LN	7821114 7822114	7821124 7822124		350/L 352/L	7831314 7832314	7831224 7832224	
300mm/11.8" 500mm/19.7"	Schiebekupplung Button head coupler Agrafe coulissante	M22	22mm/0.86"	354/LN 356/LN	7821115 7822115	7821125 7822125		354/L 356/L	7831315 7832315	7831225 7832225	
300mm/11.8" 500mm/19.7" 750mm/29.5" 1000mm/39.4"	Gewinde M10x1 oder G1/8" Thread M10x1 or G1/8" Filetage M10x1 ou G1/8"		ohne Mundstück without nozzle sans embout	360/LN 362/LN	7821118 7822118	7821128 7822128	7821168 7822168	360/L 362/L 360/L 362/L	7831218 7832218 7837218 7835218	7831228 7832228 7837228 7835228	7837268 7835268

*2 SN = doppelte Stahldrahteinlage - *2 SN = Double wire braid - *2 SN = Tuyau à armature en fil d'acier double

21



UMETA Spindelpressen
UMETA Screw Type Grease Guns
Pompes de graissage à visser UMETA

Type	Order Nr.	Inhalt Capacity Capacité	M 10x1	1/8"	Länge Length Longueur	Druck Pressure Pression
21	7611113	150 ccm/ 4.9 Oz.	X		210 mm/ 8.3"	70 bar/1000 PSI
21	7611213	150 ccm/ 4.9 Oz.		X	210 mm/ 8.3"	70 bar/1000 PSI

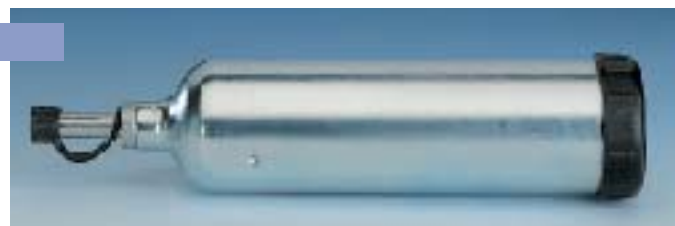
30 - 34



UMETA Stoßpressen DIN 1282 - Form B
UMETA Push Type Grease Guns
Pompes de graissage à pousser UMETA

Type	Order Nr.	Anschluß Adaptor Raccord	Nenninhalt Capacity Capacité	Gesamtlänge Total length Longueur totale	Druck Pressure Pression
30	7130433	M 9x1	500	60/1.9	100/1450
30/S	7130133	500/S	500	60/1.9	100/1450
30/H	7130233	500/H	500	60/1.9	100/1450
30/NS	7130533	500/NS	500	60/1.9	100/1450
34	7134433	M 9x1	500	150/4.8	200/2900
34/S	7134133	500/S	500	150/4.8	200/2900
34/H	7134233	500/H	500	150/4.8	200/2900
36	7136413	M 9x1	500	300/9.6	200/2900
36/S	7136113	500/S	500	300/9.6	200/2900
36/H	7136213	500/H	500	300/9.6	200/2900

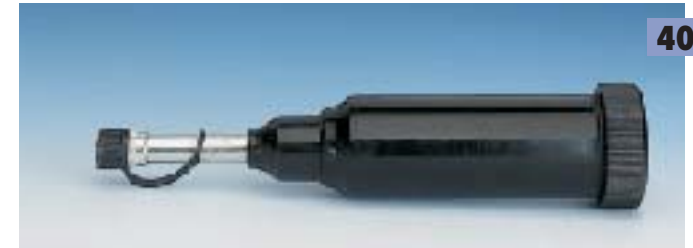
36



UMETA Kolbenstoßpressen DIN 1282-Form A
UMETA Telescopic Push Type Grease Guns
Pompes à pousser télescopiques UMETA

Type	Order Nr.	Anschluß Adaptor Raccord	Nenninhalt Capacity Capacité	Gesamtlänge Total length Longueur totale	Druck Pressure Pression
40	7140433	M 9x1	500	70/2.2	100/1450
40/S	7140133	500/S	500	70/2.2	100/1450
40/H	7140233	500/H	500	70/2.2	100/1450
42	7142433	M 9x1	500	110/3.5	100/1450
42/S	7142133	500/S	500	110/3.5	100/1450
42/H	7142233	500/H	500	110/3.5	100/1450
44	7144433	M 9x1	500	180/5.8	100/1450
44/S	7144133	500/S	500	180/5.8	100/1450
44/H	7144233	500/H	500	180/5.8	100/1450
46	7146413	M 9x1	500	335/10.7	200/2900
46/S	7146113	500/S	500	335/10.7	200/2900
46/H	7146213	500/H	500	335/10.7	200/2900

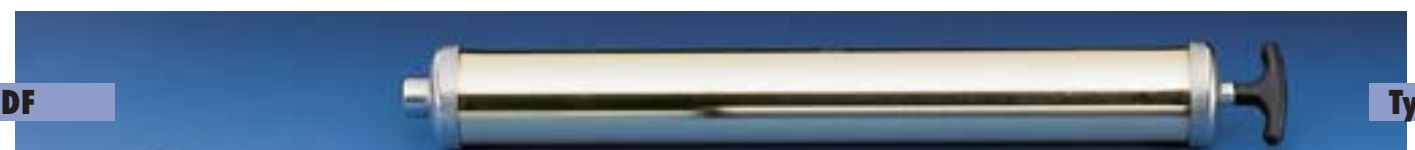
40 - 44



46



SDF



Type 4

SDK



Type 3

SDG



Type 2

UMETA Saug- und Druckspritzen

sind zum Ansaugen und Abgeben von Flüssigkeiten, wie z.B. Öl geeignet. Sie zeichnen sich durch einen ergonomischen Handgriff und besondere Stabilität aus. Zur optimalen Abdichtung haben sie alle standardmäßig eine Doppel-Dichtmanschette. Als Zubehör sind Anschlußdüsenrohre bzw. flexible Schläuche lieferbar. Das Umschaltventil des Typs 2/V ermöglicht Ihnen einfachstes Umfüllen von Flüssigkeiten von einem Behälter in einen anderen.

UMETA Suction Guns

are suitable for sucking up and dispensing various liquids. They are equipped with an ergonomic handle and finished in a very durable design. For better sealing action all UMETA Suction Guns are equipped with a double shape seal. Available accessories are metal dispensing pipes and transparent hoses. The reversing valve of type 2/V enables you to conveniently suck up liquids from one tank and dispense to another one.

UMETA Seringues à huile

Les seringues à huile UMETA conviennent plus particulièrement pour aspirer et déposer des liquides tels que l'huile. Ils se caractérisent par le fait qu'ils sont très maniables et très stables. Pour une meilleure étanchéité, ils ont tous, systématiquement, une double garniture cylindrique. Des tubes de connexion voire des tuyaux flexibles sont disponibles en option. La vanne de commutation du modèle 2/V vous permet le transvasement aisé de liquide d'un réservoir à un autre.

Type 2/V



Type	Order Nr.	Füllmenge Capacity Capacité	Gesamtlänge Total length Longueur totale	Durchmesser Diameter Diamètre	Gewinde Thread Filetage
2	7222143	250 / 8	290/11.4"	40 / 1.6"	M10x1.0
2/V	7212443	250 / 8	360/14.2"	40 / 1.6"	-
3	7233113	500 / 16	360/14.2"	50 / 2.0"	M10x1.0
4	7244313	1000/32	530/20.9"	56.5/2.2"	M13x1.0

Type	Order Nr.	Bezeichnung Item Désignation	Gesamtlänge Total length Longueur totale	Gewinde Thread Filetage
SDG 10	7255113	ger.Rohr/straight tube/tube droit	190/7.5"	M10x1.0
SDG 13	7256313	ger.Rohr/straight tube/tube droit	250/9.9"	M13x1.0
SDK 10	7265113	geb.Rohr/cr. tube/tube courbé	190/7.5"	M10x1.0
SDK 13	7266313	geb.Rohr/cr. tube/tube courbé	250/9.9"	M13x1.0
SDF 10	7277113	Schlauch/hose/tuyau	300/11.8"	M10x1.0
SDF 13	7277313	Schlauch/hose/tuyau	300/11.8"	M13x1.0

73/PKO



43/S



43/H



K 500 flex



K 200 flex



K 300 flex



Type	Order Nr.	Inhalt Contents Capacité	Anschluß Connector Connecteur	Stückgewicht Weight Poids unité
K 200 flex	7522224	200ml/6.4 Oz	Flexschlauch Flexible spout Tuyau flex.	195g/0.4lb.
K 300 flex	7523224	300ml/9.6 Oz	Flexschlauch Flexible spout Tuyau flex.	215g/0.45lb.
K 500 flex	7525224	500ml/16 Oz	Flexschlauch Flexible spout Tuyau flex.	235g/0.5lb.

Type	Order Nr.	Inhalt Contents Capacité	Anschluß Connector Connecteur	Stückgewicht Weight Poids unité
A 200 met	7532106	200ml/6.4 Oz.	Stahlrohr steel tube tube acier	240g/0.5lb.
A 300 met	7533106	300ml/9.6 Oz.	Stahlrohr steel tube tube acier	270g/0.6lb.

UMETA Ölpressen

Durch die in UMETA Ölpressen eingesetzten Spezialdichtungen werden Sie auch nach längerem Gebrauch keine Ölleckagen feststellen können.

UMETA Oil Guns

Due to special seals used in UMETA oil guns these will not leak even after a long time of use.

Pompes à huile UMETA

Les joints spéciaux placés dans les pompes à huile UMETA vous permettent de les utiliser sans aucune bavure même après une longue période d'usage.

Type	Polybeutel Polybag Sachet poly.	Einzelkarton Multi Colour Box carton multicolore	M 10x1	1/8"	110 G	Order Nr.
73PKO	X		X		X	7735112
73PKO		X	X		X	7735111
73PKO	X			X	X	7735212
73PKO		X		X	X	7735211
73PKO	X		X			7009112
73PKO		X	X			7009118
73PKO	X			X		7009212
73PKO		X		X		7009218

Type	Order Nr.	Nenninhalt Capacity Capacité ml/Oz.	Länge Length Longueur mm/inch	Druck Pressure Pression bar/PSI
43/S	7143133	110/3.5	270/10.6"	100/1450
43/H	7143233	110/3.5	270/10.6"	100/1450

UMETA Blechölkannen haben alle Vorteile!

- Präzisions-Doppelkugelpumpwerk aus Messing
- hohe Druckleistung
- große Oleinfüllöffnung
- Einbrennlackierung rot
- Doppelfederpumpe
- leicht zerlegbar, deshalb einfach zu reinigen
- enorm standfest durch große Bodenfläche
- verpackt in 4er-Kartons

UMETA Steel Oil Cans have all the advantages!

- precision double ball pump made of brass
- high output pressure
- large oil refill opening
- red baked varnish
- double spring pump
- easy to disassemble thus easy to clean
- very stable due to large base surface
- 4 cans packed per box

Burettes d'huile UMETA en acier ont tous les avantages!

- un double système de pompage de précision à billes
- une haute capacité de pression
- une grande ouverture de remplissage de l'huile
- vernis-émail rouge
- une pompe à double ressort
- facilement démontable, donc facilement nettoyable
- très stable du fait de la grande assise au sol
- emballage en cartons de 4

UMETA Aluminium-Ölkannen, wenn höchste Qualität gefragt ist!

- langlebiger, solider Aluminiumbehälter
- durch Präzisions-Gußverfahren frei von Gußrückständen
- bruch-, schlag- und stoßfest
- Präzisions-Doppelkugelpumpwerk aus Messing
- hohe Druckleistung
- große Oleinfüllöffnung
- Doppelfederpumpe
- leicht zerlegbar, deshalb einfach zu reinigen
- enorm standfest durch große Bodenfläche
- verpackt in 6er-Kartons

UMETA Aluminium Oil cans, if you require highest quality!

- durable and sturdy tank
- free of casting residues due to advanced casting technology
- resistant to impact, shock and breakage
- precision-made double ball pump made of brass
- high output pressure
- large oil refill opening
- double spring pump
- easy to disassemble thus easy to clean
- very stable due to large base surface
- 6 cans packed per box

Burettes d'huile UMETA en aluminium, lorsqu'un maximum de qualité est requis!

- réservoir en aluminium durable et solide
- grâce à un procédé de moulage de précision, exempt de résidus
- incassable et anti-choc
- un double système de pompage de précision à billes en laiton
- une haute capacité de pression
- une grande ouverture pour remplir l'huile
- une pompe à double ressort
- facilement démontable, donc facilement nettoyable
- très stable du fait de la grande assise au sol
- emballage en cartons de 6

UMETA Benzinkanister

aus Metall, innen lackiert, für Kraftstoffe. Ausgießer als Zubehör erhältlich

UMETA gas can

made of steel, coated inside, for engine fuels. Spouts available on request.

UMETA Jerrycan

de métal, intérieur laqué, pour carburants. Becs disponibles sur demande.

5 l	Order Nr.	10l	Order Nr.	20l	Order Nr.
	7500793		7500893		7500993

UMETA Stahlrohr-Faßpumpe für Ölfässer

mit Teleskoprohr, Tauchtiefe 440-860 mm mit Stahlauslaufkrümmer, Fördermenge 16 l/min. bzw. 300 ccm pro Hub

UMETA hand-lever oil barrel pump (steel tube)

with telescop. tube, dip-depth 440-860 mm with steel discharge-elbow, delivery cap. 16 l/min or 300 ccm/stroke

UMETA Pompe de transvasement à levier bec acier

avec canne en acier, longueur 440-860 mm pour tonnelets et fûts Débit 16 l/min. - 300 ccm par coup de levier

UMETA Kurbelpumpe für Ölfässer

Tauchtiefe bis 980 mm, mit 2 m PVC-Schlauch, Knickschutzfeder, Stahl-Schlauchkrümmer, 2 Schlauchschellen, Fördermenge 35 l/min.

UMETA rotary oil barrel pump

dip-depth up to 980 mm, with hose, antikink spring, steel hose-elbow with clips, delivery cap. 35 l/min.

UMETA Pompe rotative pour fûts avec canne plongeante

longueur 980 mm, corps en acier + flexible PVC 2 m ressort de protection, bague de serrage et bec verseur, débit 35 l/min.



A 200 met

A 300 met



5 l

10 l

20 l



Order Nr.	Order Nr.
9626830	9626820